



ÓBUDAI EGYETEM

REJTŐ SÁNDOR KÖNNYŰIPARI
ÉS KÖRNYEZETMÉRNÖKI KAR

Skype használat oktatók részére

Készítette: Szeder András KMI

2020.09.01.

Nyissuk meg a Skype programot, majd kattintsunk az **értekezlet** gombra

Skype

S A András Szeder €0,00

Személyek, csoportok és üzenetek

Csevegések Hívások Partnerek Értesítések

Értekezlet Új csevegés

LEGUTÓBBI CSEVEGÉSEK

Üdvözöljük, András!

Mondja el ismerőseinek, mire készül

Beszélgetés indítása

Keressen egy beszélgetőpartnert, vagy lépjen a Partnerek lapra, és nézze meg, hogy éppen ki érhető el.

Ön *szeder.andras@rkk.uni-obuda.hu* néven van bejelentkezve
Ha nem jelennek meg a partnerei vagy a korábbi beszélgetései, próbálja meg [másik fiókra váltani](#).


[További információ](#)

Kattintsunk a **Folytatás** gombra


×

Értekezlet

A hívásindítás a mi dolgunk.
Önnek csupán ez a teendője:

- 

Megosztás

Bárrkivel megoszthatja a meghívót, olyanokkal is, akiknek nincs Skype-fiókjuk.
- 

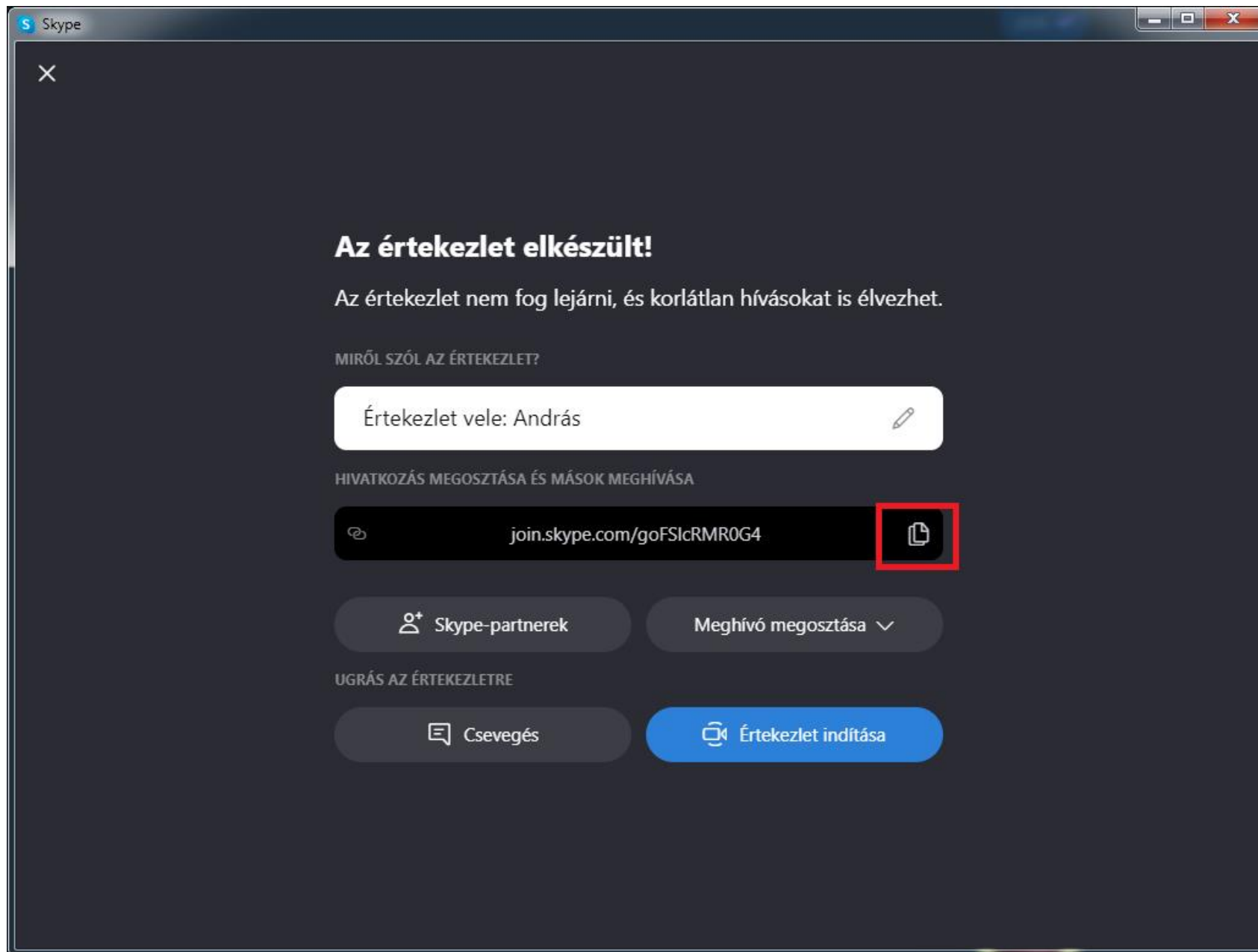
Bekapcsolódás

Bárki bekapcsolódhat a hívásba, és ehhez nincs szükség Skype-fiókra.

Folytatás

Folytatás

Másoljuk ki a Skype beszélgetés linkjét a link mellett lévő ikonra kattintva.



Azt a szöveget fogjuk látni, hogy Hivatkozás a vágólapra másolva. Ezután indítsuk el az értekezletet.

Skype

×

Az értekezlet elkészült!

Az értekezlet nem fog lejárni, és korlátlan hívásokat is élvezhet.

MIRŐL SZÓL AZ ÉRTEKEZLET?

Értekezlet vele: András

HIVATKOZÁS MEGOSZTÁSA ÉS MÁSONK MEGHÍVÁSA

join.skype.com/goFSIcRMR0G4

Hivatkozás a vágólapra másolva.

Skype-partnerek

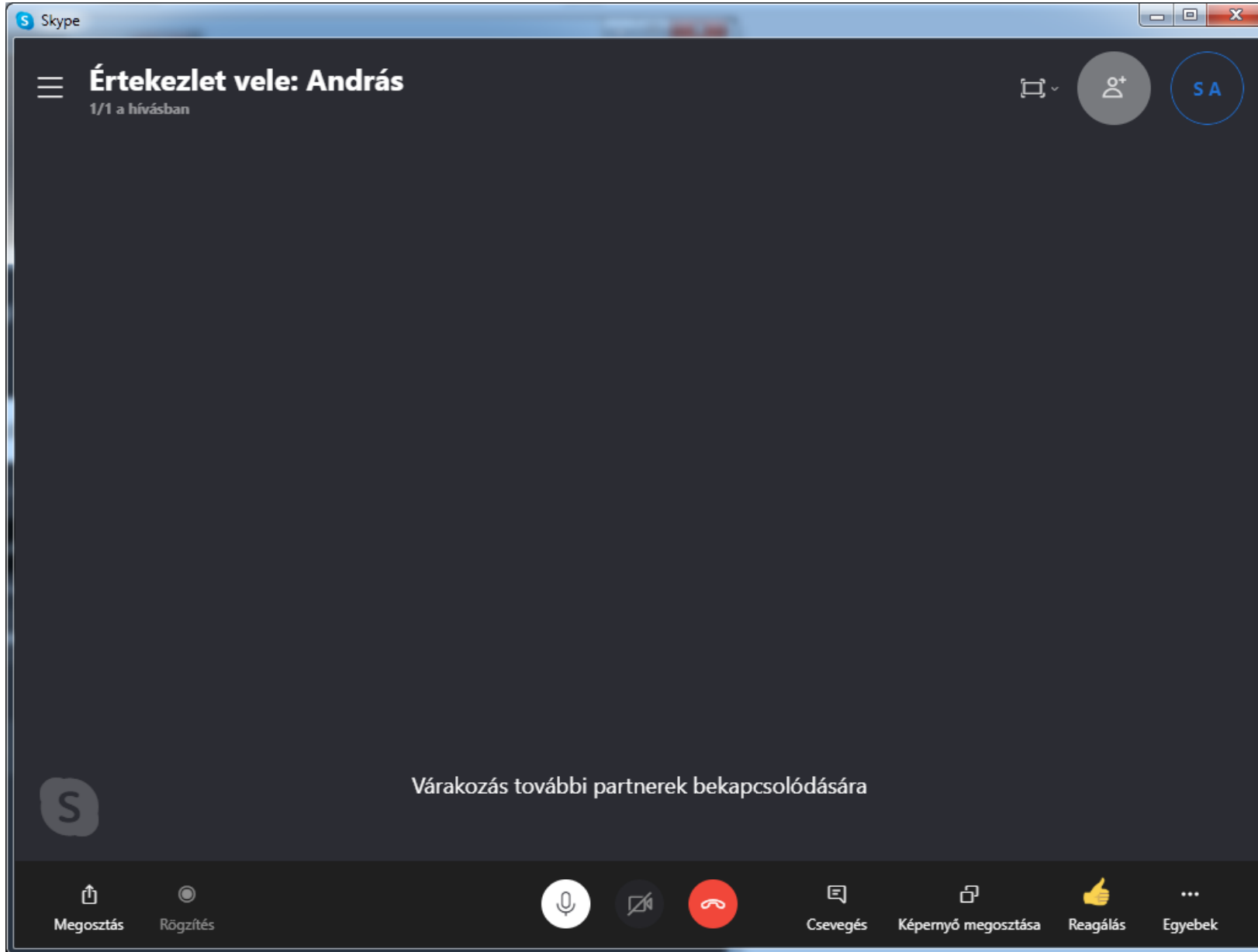
Meghívó megosztása

UGRÁS AZ ÉRTEKEZLETRE

Csevegés

Értekezlet indítása

Az értekezlet ezzel elindul:



Most, hogy a Skype link a vágólapra ki lett másolva, Neptunon belül az éppen aktuális kurzus összes hallgatójának küldjük el üzenetben a csatlakozási linket.

The screenshot shows the Neptun system interface. At the top, there are navigation tabs: Saját adatok, Oktatás, Vizsgák, jegybeírás, Információ, Ügyintézés, Szakdolgozat. On the left, there are sidebars for Aktualitások (with a 'Szoftver letöltés' section), Üzenetek (with 'Beérkezett üzenetek (527)'), and Kedvenc funkciók. The main area is titled 'Kurzusok' and has a 'Szűrések' (Filters) section with the following settings: 'Kurzusok megjelenítése: Tárgyak kurzusokkal, Tárgy típus: Minden, Kurzus típus: Minden típus, Félévek: 2020/21/1, Jövőhagyásos: Nincs szűrés, Archiváltak is: Nem'. Below the filters are buttons for 'Listázás', 'Hozzáadás a kedvencekhez', and 'Összesített eredményközlő'. There are also buttons for 'Kurzusok' and 'Kurzus statisztikák'. The main content area is titled 'Kurzusok [2020/21/1]' and has buttons for 'Csoportos üzenetküldés' and 'Hallgatók eredményeinek nyomtatása'. Below this is a table with columns: Tárgykód, Tárgy név, Követelmény, Tárgy kredit. One row is visible: RKKXEZMBNE, Környezeti elemek védelme II. (Levegőmin. védelem), Évközi jegy, 3. A context menu is open over the 'Csoportos üzenetküldés' button, listing options like 'Alapadatok', 'Kurzus hallgatói', 'Óranylvántartás', 'Feladatok', 'Jegybeírás', 'Vizsgakalkalmak', 'Részletes tájékoztató', 'E-Learning anyagok', and 'Virtuális tér'. A red box highlights the 'Csoportos üzenetküldés' option in the menu.

Üzenetküldés a kurzus hallgatóinak

Minden hallgató
 Egyedi hallgatók kiválasztása
 Titkos

Tovább az üzenetküldéshez Vissza

Üzenetküldés ? ↗ ✕

❖ Címzett(ek): FNHACG,RNOOKE,D9W50I,C9ABDF,IDSKNZ,BWLIJF,B4P7TD,JMF0HP,JE71GV,AIQPQA,VI3SAU,ZXVHE3,COY16W,GAUR49,W4CS40,L54JE8,J09S3F,JX16B0.K7X3LO.OTYL2Y.BKYTCT.Y8C7SO.RT6UTL.K999G

❖ Titkos címzett(ek):

❖ Az üzenet tárgya: **Szept.7. online óra Skype link**

❖ Érvényesség vége:

❖ Emailben is megkapja:

Üzenet szövege

✂ | 📄 | 📄 | 📄 | ↶ | ↷ | **B** | *I* | ~~S~~ | U | x₂ | x² | I_x

☰ | ☰ | ☰ | ☰ | ☰ | ☰ | ☰ | ☰ | 🔗 | 🗨️

Stílus ▾ Normál ▾ Betűtípus ▾ Mé... ▾ A ▾ A ▾ 🔄 📄

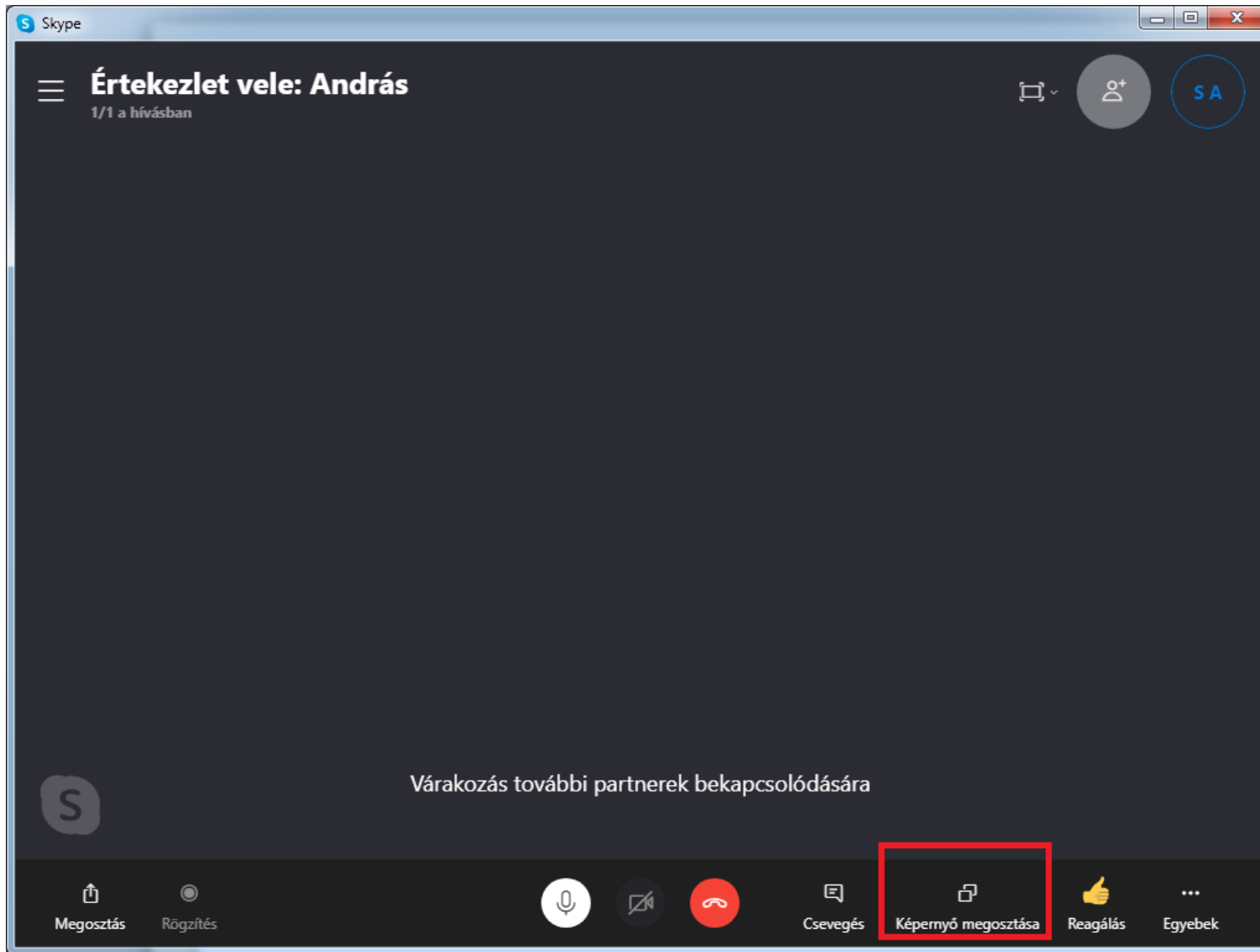
<https://join.skype.com/giwjd80z0roc>

Aláírás

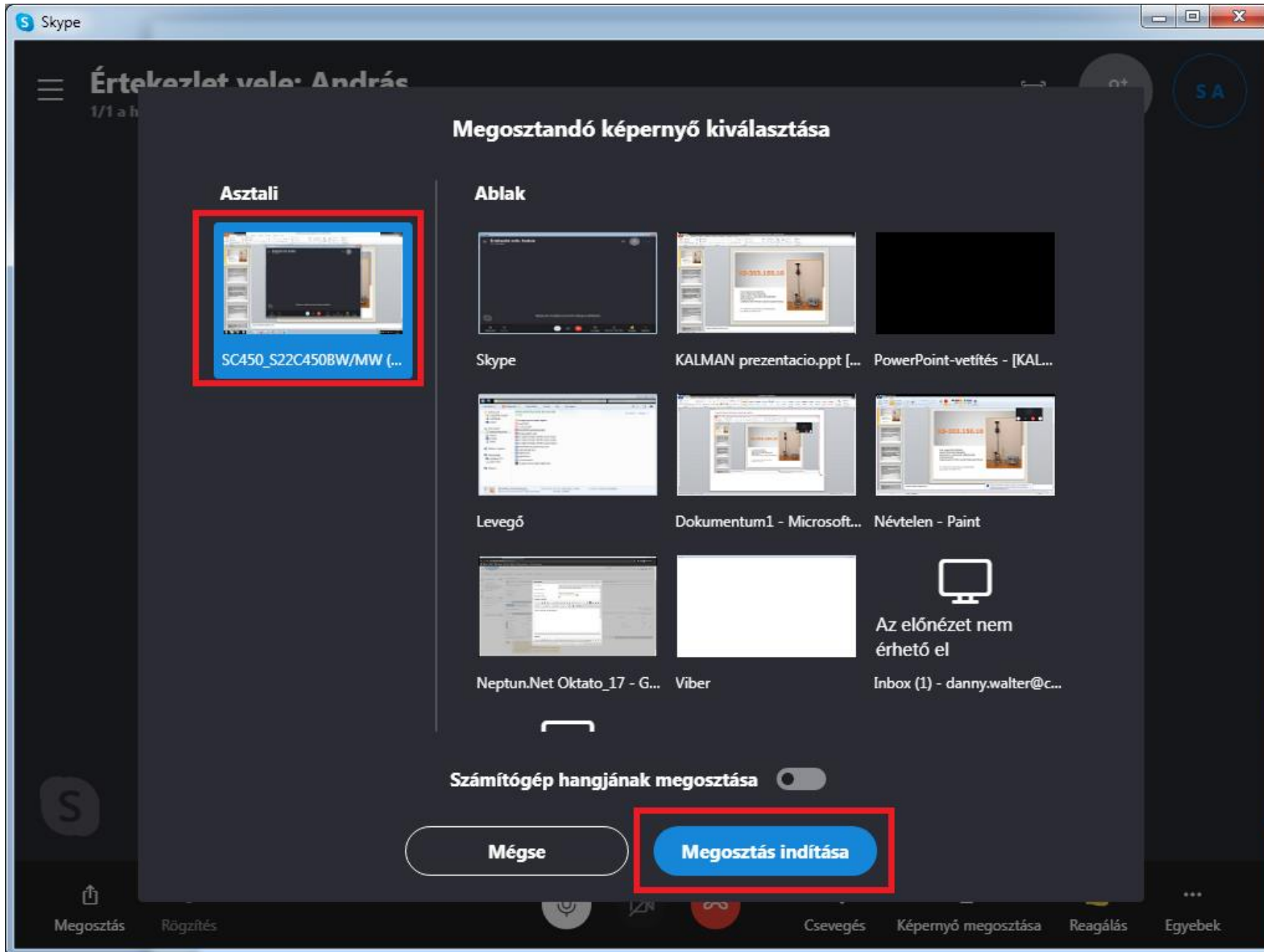
Elküld | Létező dokumentum hivatkozás | Új dokumentum hivatkozás | Vissza

megjegyzés: a Hallgatókat célszerű előre tájékoztatni, hogy figyeljék a neptun üzeneteiket, mert az óra kezdésének időpontjában (vagy előtte pár perccel) a neptunon belül, üzenet formájában fogják megkapni a csatlakozási linket

Miután elkezdtek felcsatlakozni a hallgatók az Skype meetingünkre, jöhet a képernyő megosztás. Először nyissuk meg a PPT diát amit majd vetíteni akarunk, ha ezzel meg vagyunk akkor nyomjunk a képernyő megosztásra.



Válasszuk ki az asztal megosztását.



A megosztott képernyő körül egy piros négyzet fog megjelenni.

KALMAN prezentacio.ppt [Kompatibilis mód] - Microsoft PowerPoint

Fájl Kezdőlap Beszúrás Tervezés Áttünések Animációk Diavetítés Korrekktúra Nézet

Beillesztés Kivágás Másolás Formátummásoló Vágólap

Új dia Elrendezés Szakasz

Betűtípus Bekezdés Szövegrány Szöveggazdítás Konvertálás SmartArt-ábrává

Rajz Elrendezés Kézz stílusok Kőrvonal Effektusok Keresés Cseré Kijelölés Szerkesztés

Diák Vázlat

1 **KS-303.150.10**

FOLYAMATOS ÜZEMŰ,
NAGYTÉRFOGATÁRAMÚ,
AEROSZOL, SZILÁRD RÉSZECSCKE
MINTAVEVŐ,
CSERÉLHETŐ PM10 ELŐLEVÁLASZTÓVAL

A mintavevő gyártója és fejlesztője:
KÁLMÁN SYSTEM KFT.

2 A levegőben található szilárd részecskék, aeroszolok folyamatos - 24 órás vagy hosszabb idejű - egy vagy két fokozatú, frakcionált mintavételezésére alkalmas

- Naponta kb. 700 [m³] levegőben lévő aeroszol, szilárd részecscske két fokozatú kiszűrését teszi lehetővé.

3 24 órás mintavétel után - megfelelő analitikai háttérrel - kimutatható a porhoz tapadó károsanyag, nehézfém, radionukliv, a genetikai változásokat okozó és az agyi technológiák által a lakóterületre kibocsátott egyéb toxikus anyagok.

- A beszívó szerkezet és a tartófogatóram-mérő egy egységet alkot. A mérési pontosság növelésére a beszívó szerkezetbe hőmérsékletmérő, lértöltő szűrő, a mérő és szabályozó egységbe nyomást mérő szenzorok építhetők be.

4 A vezérlő elektronika minden mérési adatot tárol és USB porton PC-vel összeköthető.

- A 24-órás programozott mérési adatok PC-vel való kapcsolatot és a kommunikációs szoftver betöltése után file-ban eltárolhatók, kiértékelhetőek, nyomtatva megjeleníthetők.

5 Mintavételi magasság 1 300 [mm]
Végcsatló mérete Ø 150,
Felüggyő íves méretek PM10 Ø 52/14, Ø 52/44 [mm]

Jegyzet beírásához kattintson ide

vÉ

A rendszer átváltott a Windows 7 egyszerű színösszeállításra. A futó programok egyike nem kompatibilis a Windows bizonyos képi elemeivel. További információért kattintson ide.



ÓBUDAI EGYETEM

REJTŐ SÁNDOR KÖNNYŰIPARI
ÉS KÖRNYEZETMÉRNÖKI KAR

**Mindenkinek kellő türelmet és
zökkenőmentes távoktatás kívánok!**